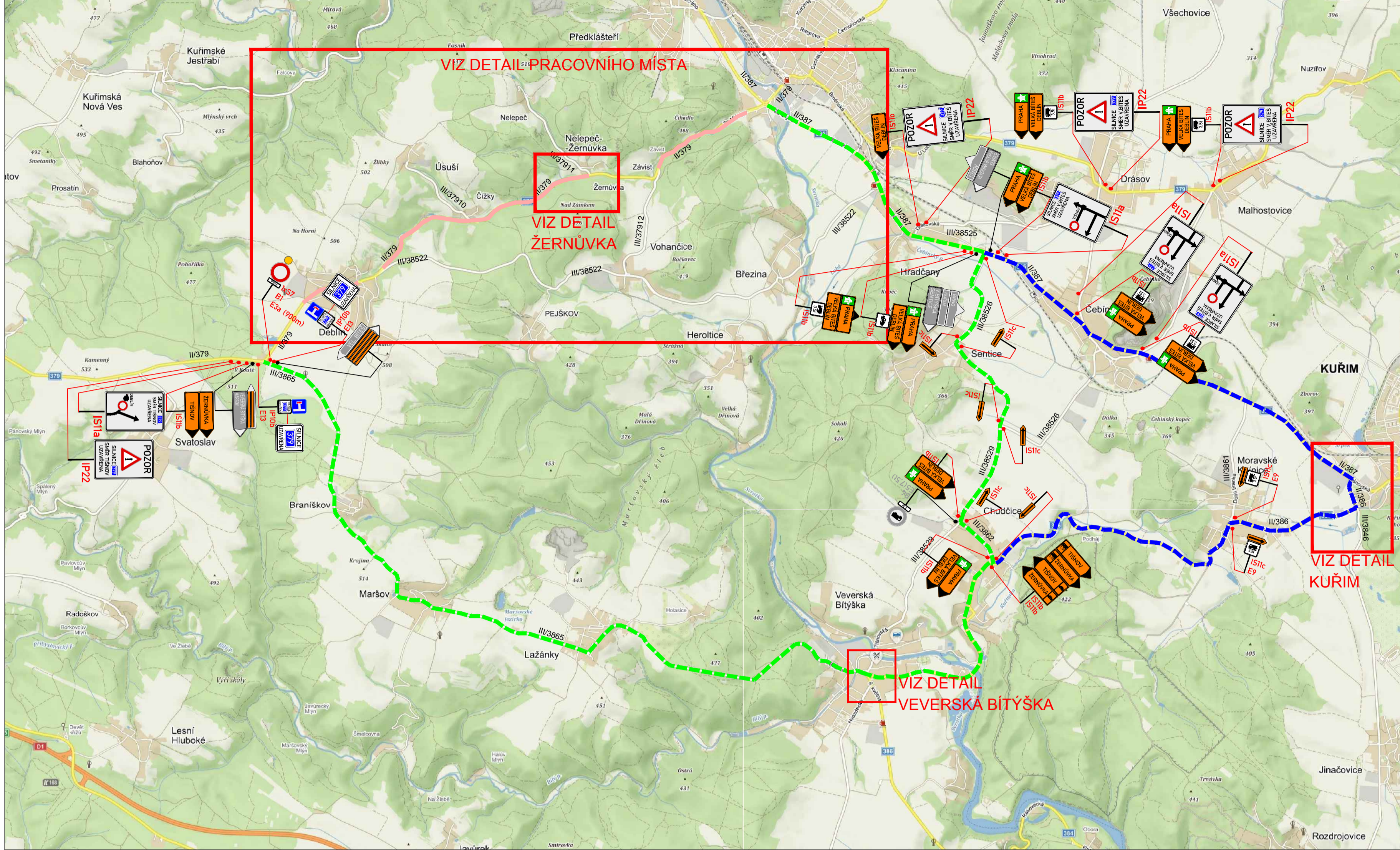
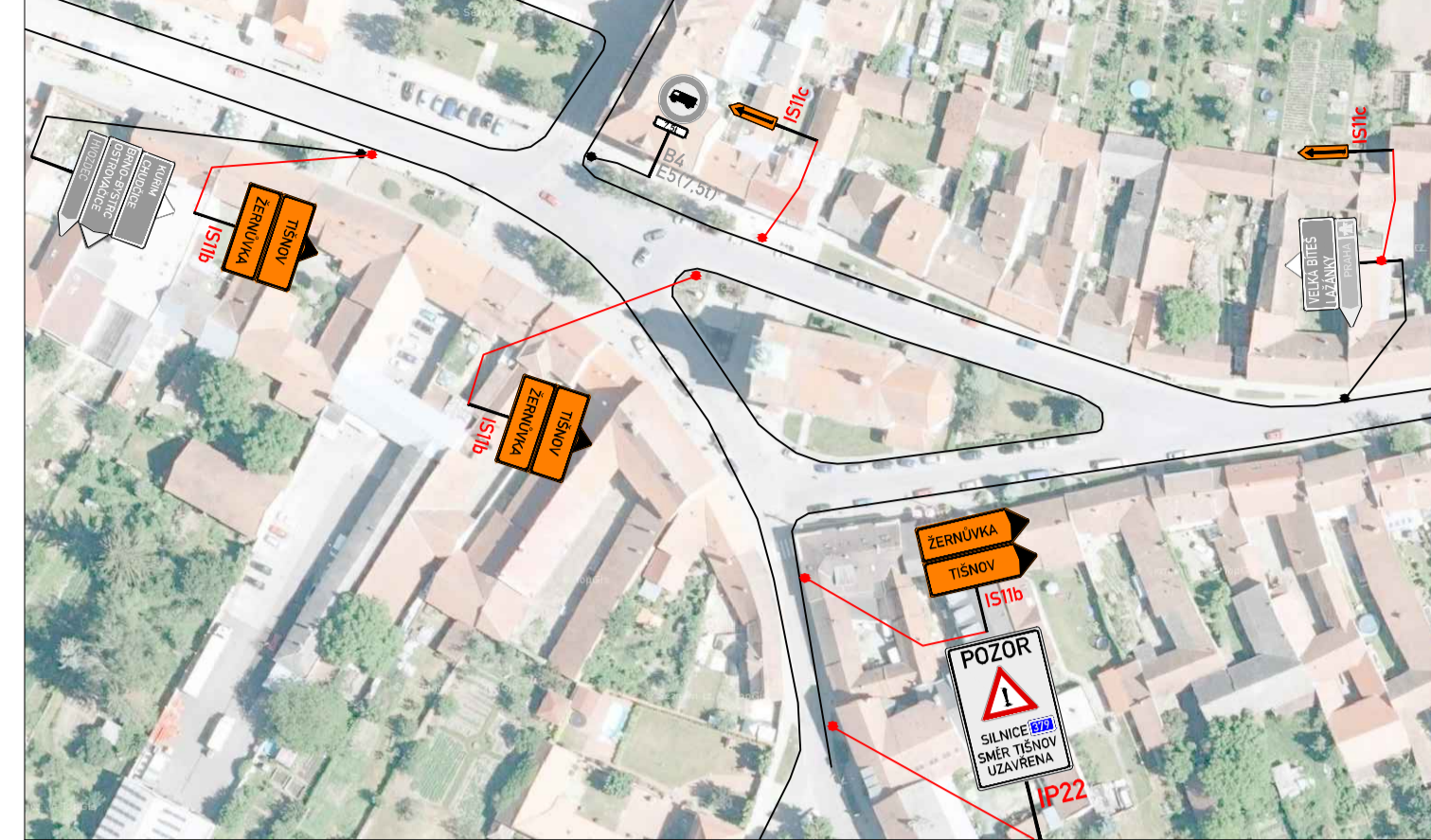


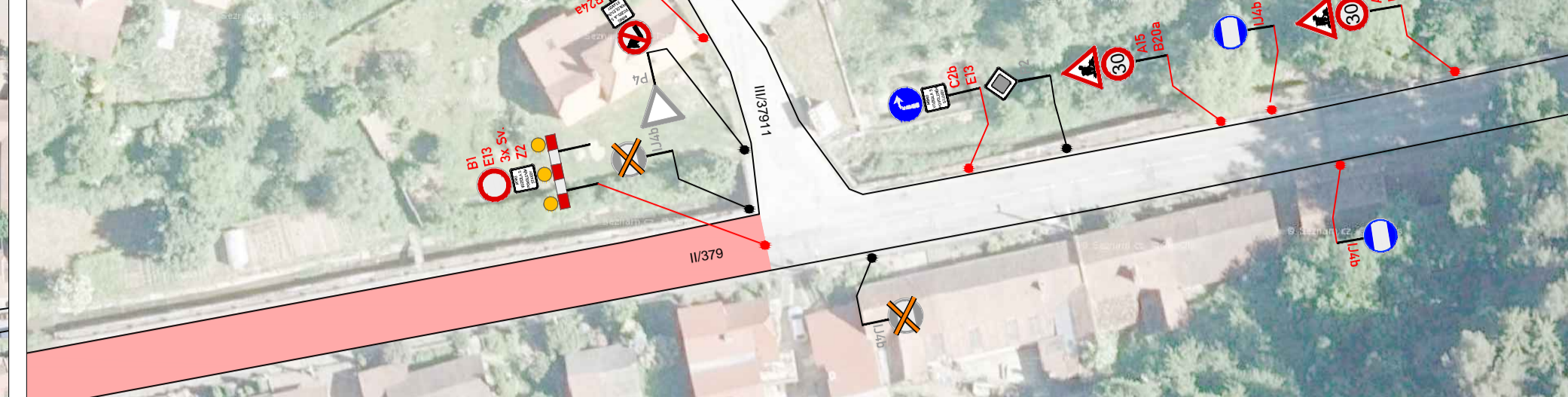
SITUACE OBJÍZDNÉ TRASY



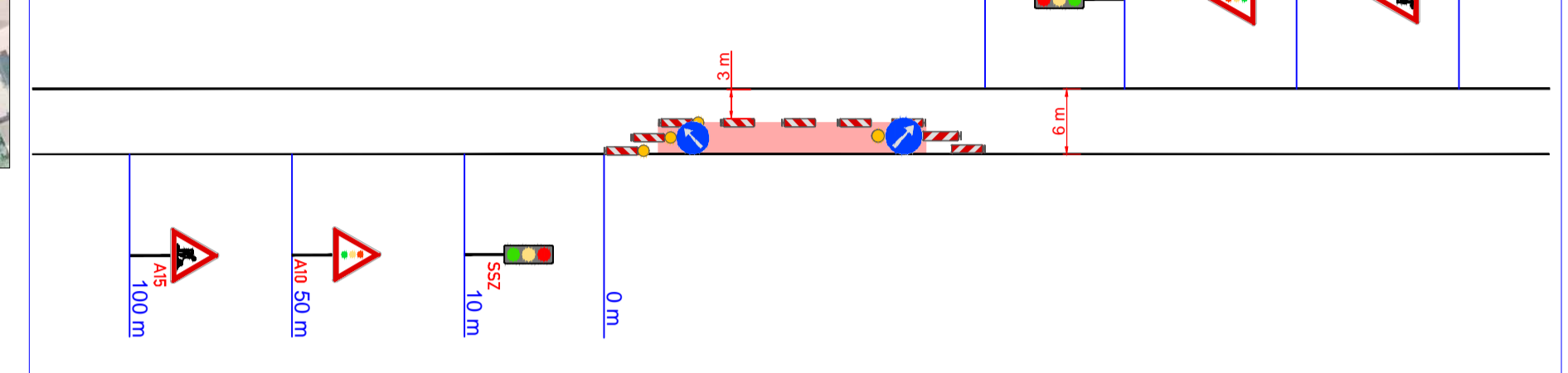
DETAIL - VEVERSKÁ BÍTÝŠKA



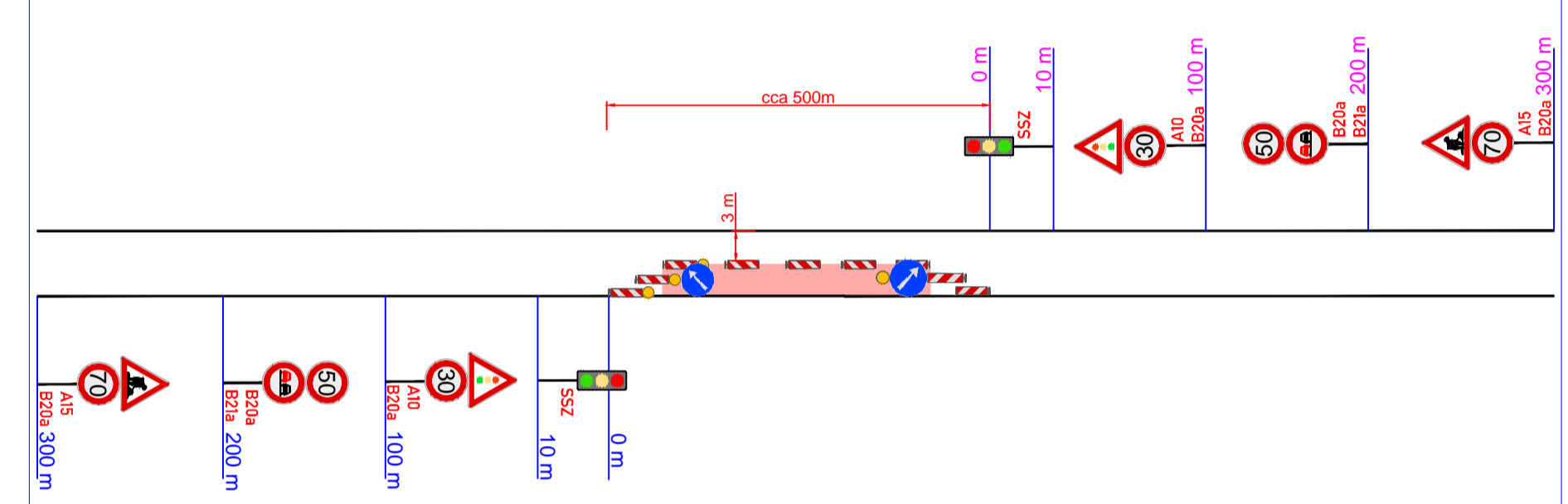
DETAIL - ŽERNŮVKA



VZOROVÉ PRACOVNÍ MÍSTO - ŘÍZENO SSZ V OBCI

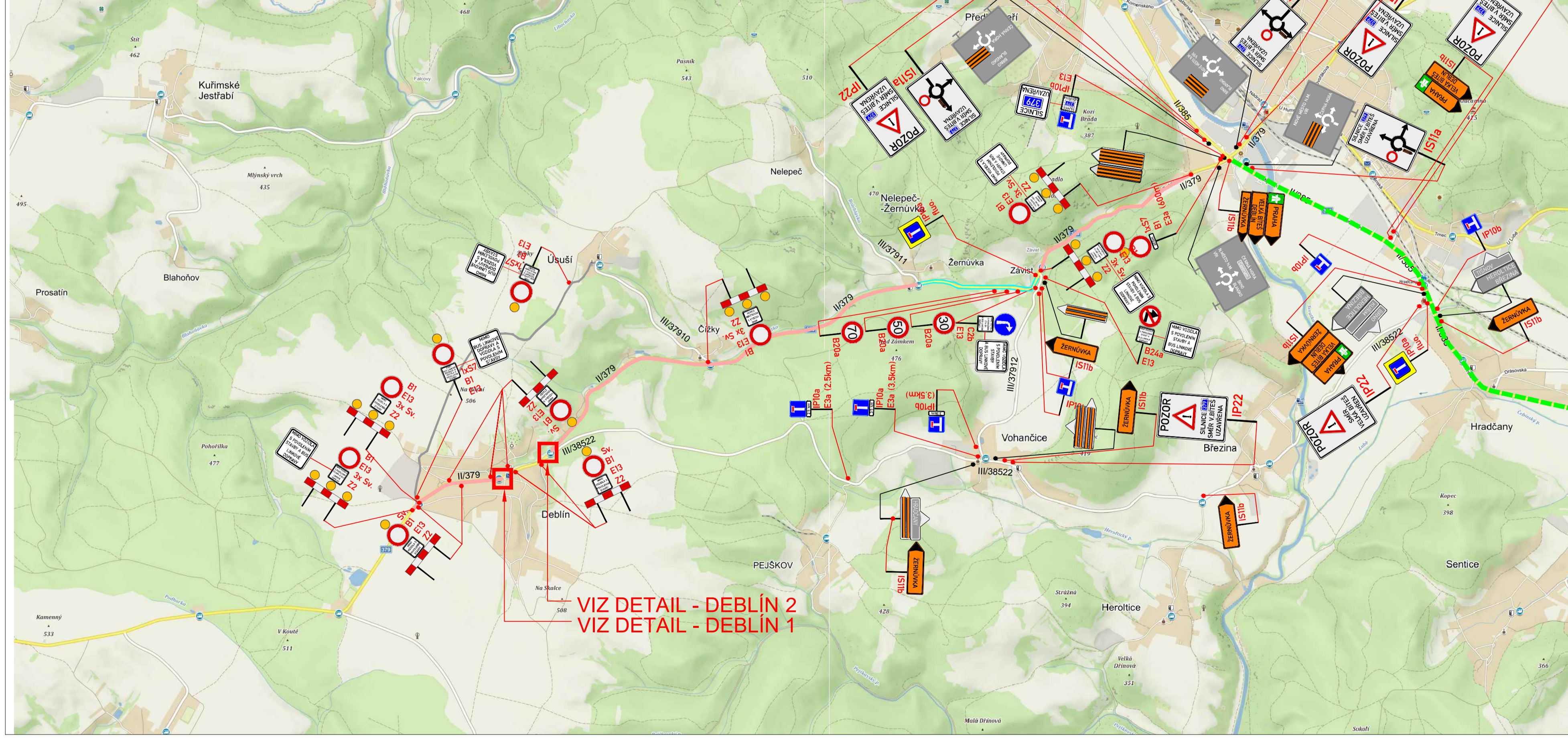


VZOROVÉ PRACOVNÍ MÍSTO - ŘÍZENO SSZ MIMO OBEČ

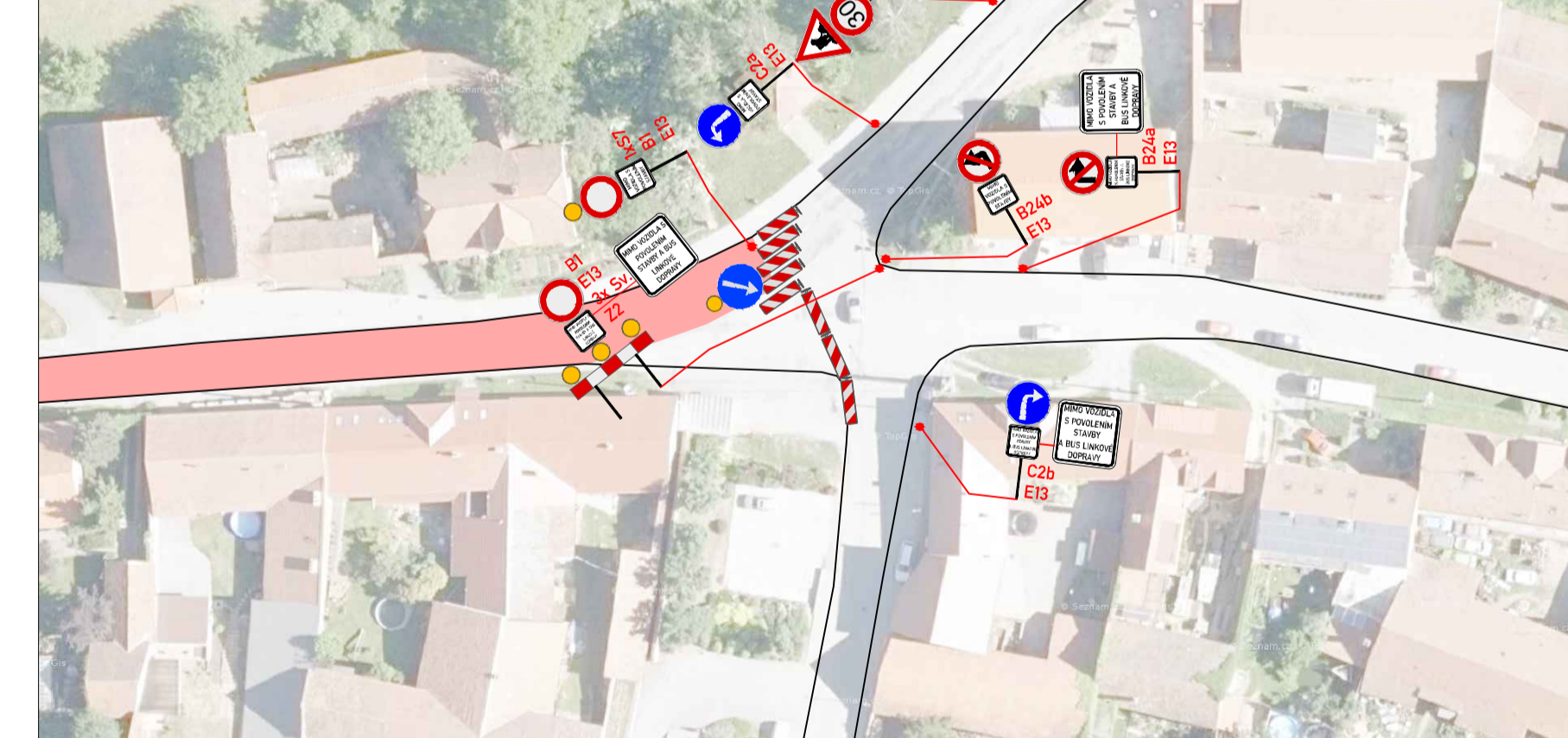


ÚSEKY PRACOVNÍCH MÍST PRO DOKONČOVACÍ PRÁCE BUDOU OSAZENY VŽDY MIMO KŘÍŽOVATKY A V DOSTATEČNÝCH VZDÁLENOSTECH OD SEBE (MIMO OBEČ MIN.:300m, V OBCI MIN.:100m)

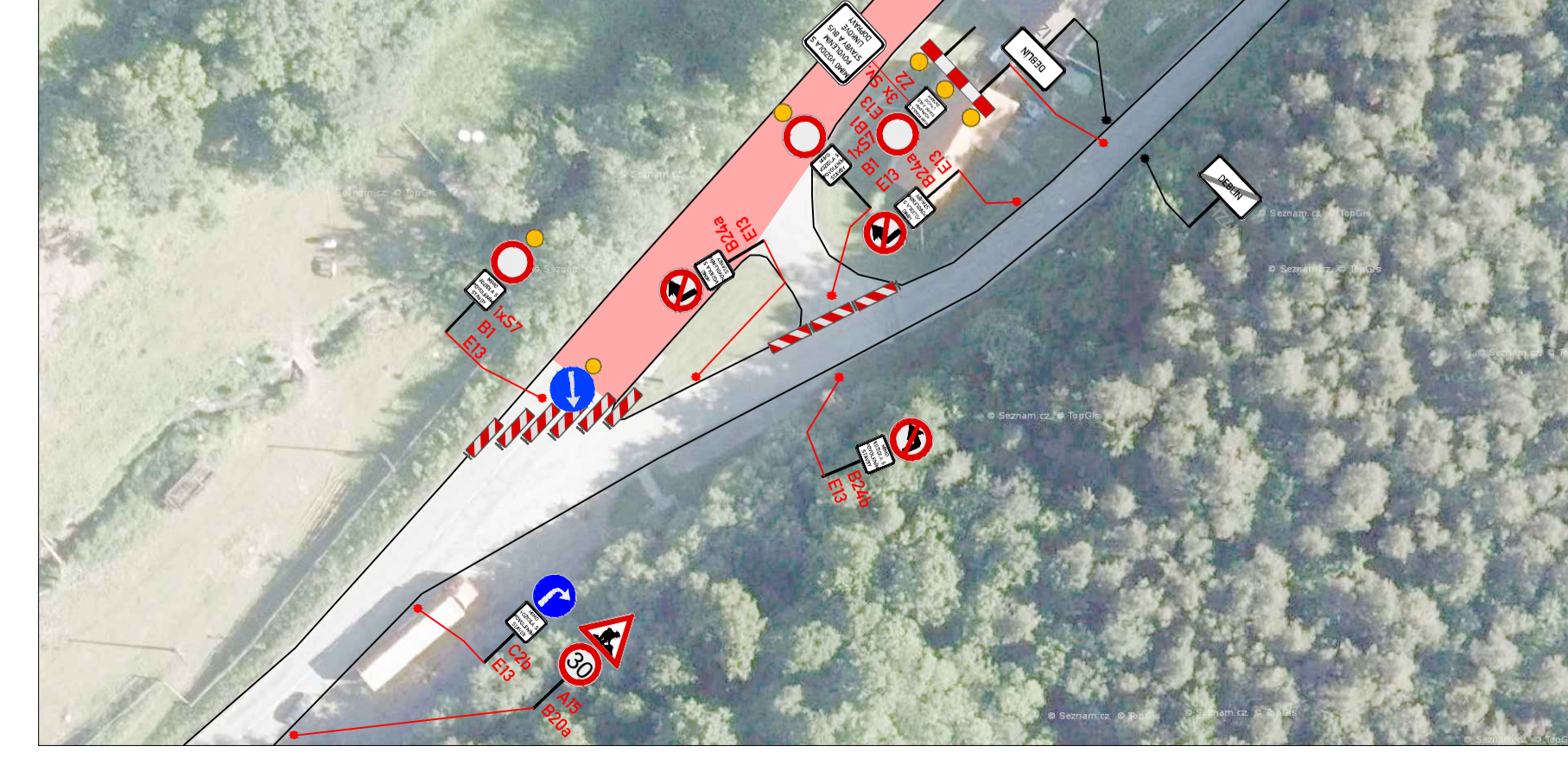
DETAIL PRACOVNÍHO MÍSTA



DETAIL - DEBLÍN 1



DETAIL - DEBLÍN 2



LEGENDA:

	PŘECHODNÉ DOPRAVNÍ ZNAČENÍ		PRACOVNÍ MÍSTO
	STÁVÁJÍCÍ DOPRAVNÍ ZNAČENÍ		TEXT DODATKOVÉ TABULKY
	STÁVÁJÍCÍ DOPRAVNÍ ZNAČENÍ DOČASNĚ ZRUŠENÉ		ÚSEK PRACOVNÍHO MÍSTA ŘÍZENÉHO SSZ
	OBJÍZDNÁ TRASA PRO VOZIDLA DO 3,5t		
	OBJÍZDNÁ TRASA PRO VOZIDLA NAD 3,5t		
	OBJÍZDNÁ TRASA PRO AUTOBUSY LINKOVÉ DOPRAVY		

POZNÁMKA:
 - Umístění přechodného dopravního značení dle TP 6.66 (Zásady pro označování pracovišť na pozemních komunikacích)
 - Stávající dopravní značení v rozporu s přechodnou úpravou provozu bude zneplatněno škrtnutím nebo zakrytím.

POVRZENÍ PLATNOSTI PROJEKTOVÉ DOKUMENTACE:

--	--

FÁZE 2

Typopisatel: Petr BEDNÁR vedoucí projektant	Zpracovatel projektu: Petr BEDNÁR vedoucí projektant	Rada: Radek SUCHOMEL ved. 602 593 383	
---	--	---	--

MÍSTO: Deblín - Tišnov	Číslo zak.: 18Z00083
SILNICE: II/379	Formát: 594x1000
STANIČENÍ PRACOVNÍHO MÍSTA: 11,180 - 11,860 / 12,250 - 15,410	Datum: 8.11.2017
AKCE: II/379 DEBLÍN - TIŠNOV	Číslo přílohy: 2
OBSAH: PŘECHODNÉ DOPRAVNÍ ZNAČENÍ	